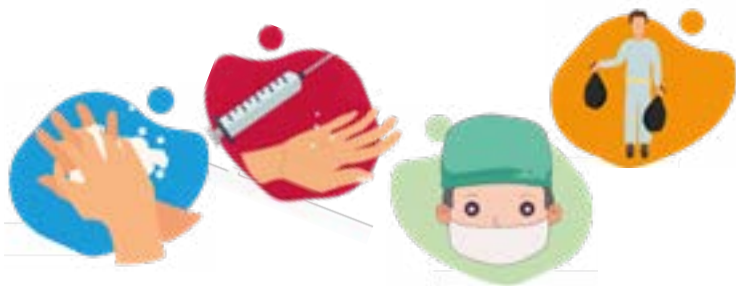


**HPMETZ**HÔPITAUX PRIVÉS  
À BUT NON LUCRATIF

# Guide des bonnes pratiques HYGIÈNE



## LES PRÉCAUTIONS STANDARD

**ÉQUIPE OPÉRATIONNELLE D'HYGIÈNE**

Tél. : 03 57 84 22 66 / 03 57 84 21 02 / 03 57 84 34 39

Mail : [hygiene@hp-metz.fr](mailto:hygiene@hp-metz.fr)



# CHAMP D'APPLICATION ET STRATÉGIE DE MISE EN OEUVRE

---

Socle de la prévention des Infections Associées aux Soins (IAS),

Le respect des obligations et recommandations vaccinales, associé aux Précautions Standard, contribue à la prévention de la transmission croisée des micro-organismes et à la maîtrise de la diffusion des BMR.





# ÉQUIPEMENT DE PROTECTION INDIVIDUELLE (EPI)

---



Tenue professionnelle + EPI = Protection du risque d'exposition aux micro-organismes et liquides biologiques.

- Port de gants
- Tablier
- Surblouse
- Masque
- Lunettes ou masque à visière
- Lunettes de protection ou masque à visière



## PRÉVENTION DES AES OU LIQUIDE BIOLOGIQUE

---



- Port d'EPI
- Utilisation de dispositifs médicaux sécurisés
- Élimination immédiate des Objets Piquants Coupants Tranchants dans un collecteur
- Si AES, application procédure *RISQ-11-P1 & A1*



## HYGIÈNE RESPIRATOIRE

---

- Port **d'un masque** pour toute personne présentant des symptômes respiratoires
- En l'absence de mouchoirs à usage unique, **tousser au niveau de son coude**
- Hygiène des mains **après contact** avec des sécrétions respiratoires





# HYGIÈNE DES MAINS

---

- Friction Hydro-Alcoolique des mains
- Technique de référence en l'absence de souillure visible, selon les 5 indications de l'OMS
- *PCC-1-A4*



**MAINS ET AVANT  
BRAS NUS  
ZÉRO BIJOU**





## GESTION DE L'ENVIRONNEMENT

---



- › Port d'EPI
- › Prédésinfection du matériel réutilisable:  
*DSTE-6-P1 & P2*
- › Entretien de l'environnement :  
*ESS-1-P1*
- › Gestion du linge :  
*LING-3-P1*
- › Gestion des déchets :  
*DECH-3-P1*



## GESTION DES EXCRETA

---

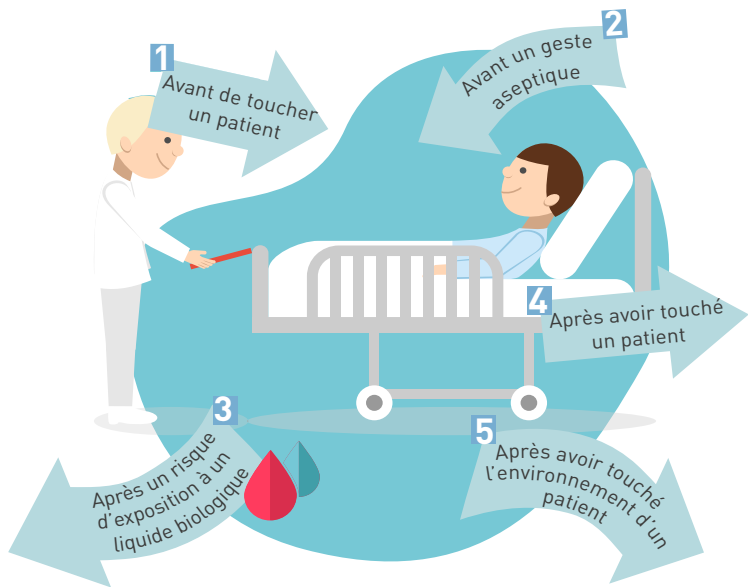
- › Port d'EPI
- › Utilisation du Lave-Bassin (LDB)
- › Hygiène des mains après élimination des excréta





# LES 5 OPPORTUNITÉS DE LA FRICTION AU PRODUIT HYDRO ALCOOLIQUE

---



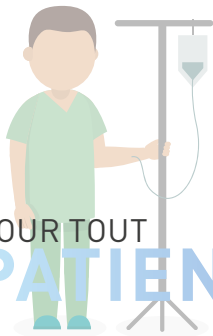
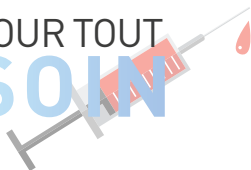


# LES PRÉCAUTIONS STANDARD

---

POUR TOUT

**SOIN**

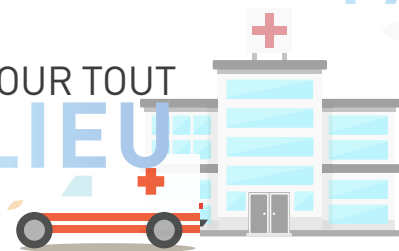


POUR TOUT

**PATIENT**

POUR TOUT

**LIEU**



POUR TOUT

**PROFESSIONNEL**

